

檔 號：

保存年限：

## 龍華科技大學 函

機關地址：33306桃園市龜山區萬壽路一段  
300號

聯絡人：高進鎰(主任)

電子信箱：jykao@mail.lhu.edu.tw

聯絡電話：02-82093211轉5100

傳真電話：(02)82094650

受文者：國立臺北科技大學

發文日期：中華民國108年3月19日

發文字號：龍華工字第1080002676號

速別：最速件

密等及解密條件或保密期限：

附件：107學年度全國高中職/大專院校CNC加工競賽(附件1 A095N0000Q0000000\_1081200358\_1\_107CNC加工競賽.pdf)

主旨：敬邀貴校師生參與107學年度全國CNC加工競賽，相關活動資訊詳如附件，敬請鼓勵所屬師生踴躍報名參與。

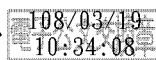
說明：

- 一、本校機械工程系舉辦107學年度全國CNC加工競賽，以鼓勵學生重視CNC加工技能，促進校際間相互觀摩切磋，達成推廣CNC高端加工技能之目標。
- 二、競賽訊息請參閱107學年度全國高中職/大專院校CNC加工競賽計畫書(附件)。
- 三、本競賽活動聯絡人：
  - (一)龍華科技大學機械工程系高進鎰主任，電話：02-82093211轉5100，E-mail：jykao@mail.lhu.edu.tw。
  - (二)龍華科技大學機械工程系賴宗毅技術師，電話：02-82093211轉5142，E-mail：ianlai@mail.lhu.edu.tw，傳真：02-82096865。

正本：二信學校財團法人基隆市二信高級中學、新北市立泰山高級中學、中華中學學校財團法人新北市中華高級中學、國立東石高級中學、臺北市私立大同高級中學、光啟學校財團法人桃園市光啟高級中等學校、新興學校財團法人桃園市新

興高級中等學校、臺中市私立新民高級中學、臺中市私立致用高級中學、臺中市私立僑泰高級中學、臺北市立松山高級工農職業學校、臺北市立大安高級工業職業學校、臺北市立木柵高級工業職業學校、臺北市立木柵高級工業職業學校、臺北市立南港高級工業職業學校、臺北市立南港高級工業職業學校、臺北市私立惇敘高級工商職業學校、新北市立瑞芳高級工業職業學校、新北市立三重高級商工職業學校、新北市立三重高級商工職業學校、新北市立新北高級工業職業學校、新北市立新北高級工業職業學校、智光學校財團法人新北市智光高級商工職業學校、桃園市私立成功高級工商職業學校、國立羅東高級工業職業學校、桃園市立龍潭高級中等學校、國立臺北科技大學附屬桃園農工高級中等學校、國立臺北科技大學附屬桃園農工高級中等學校、國立新竹高級工業職業學校、新竹縣私立內思高級工業職業學校、國立大湖高級農工職業學校、臺中市立臺中工業高級中等學校、光華學校財團法人臺中市光華高級工業職業學校、國立嘉義高級工業職業學校、國立民雄高級農工職業學校、國立新化高級工業職業學校、國立白河高級商工職業學校、國立北門高級農工職業學校、國立新營高級工業職業學校、國立新營高級工業職業學校、國立臺南高級工業職業學校、國立曾文高級農工職業學校、國立旗山高級農工職業學校、國立岡山高級農工職業學校、國立鳳山高級商工職業學校、高雄縣私立高苑高級工商職業學校、國立內埔高級農工職業學校、國立花蓮高級工業職業學校、國立臺東專科學校高職部、臺東縣私立公東高級工業職業學校、國立苗栗高級農工職業學校、臺中市立大甲工業高級中等學校、臺中市立東勢工業高級中等學校、臺中市立沙鹿工業高級中等學校、臺中市立霧峰農業工業高級中等學校、國立彰化師範大學附屬高級工業職業學校、國立永靖高級工業職業學校、國立二林高級工商職業學校、國立秀水高級工業職業學校、國立員林高級農工職業學校、彰化縣私立達德高級商工職業學校、國立埔里高級工業職業學校、國立草屯高級商工職業學校、國立虎尾高級農工職業學校、國立西螺高級農工職業學校、國立北港高級農工職業學校、高雄市立高雄高級工業職業學校、國際學校財團法人高雄市國際商工高級中等學校、高雄市立中正高級工業職業學校、城市學校財團法人臺北城市科技大學、宏國學校財團法人宏國德霖科技大學、華夏學校財團法人華夏科技大學、國立虎尾科技大學、國立臺灣大學、國立成功大學、國立中興大學、國立中正大學、國立宜蘭大學、國立聯合大學、國立臺灣科技大學、國立雲林科技大學、國立屏東科技大學、國立臺灣海洋大學、國立臺北科技大學、國立虎尾科技大學、國立勤益科技大學、國立高雄科技大學、淡江大學、逢甲大學、長庚大學、元智大學、中華大學、大葉大學、義守大學、南臺學校財團法人南臺科技大學、崑山科技大學、明新科技大學、健行學校財團法人健行科技大學、正修學校財團法人正修科技大學、建國科技大學、明志科技大學、高苑科技大學、聖約翰科技大學、遠東科技大學、東南科技大學、南開科技大學、中華學校財團法人中華科技大學、吳鳳學校財團法人吳鳳科技大學、中州學校財團法人中州科技大學、修平學校財團法人修平科技大學、城市學校財團法人臺北城市科技大學、南榮學校財團法人南榮科技大學、大漢技術學院、亞東技術學院、南亞科技學校財團法人南亞技術學院、黎明技術學院、國立高雄科技大學

副本：本校機械工程系



校長葛自祥



# 107學年度全國高中職/大專院校 CNC加工競賽計畫書

## 參賽要點暨報名說明

主辦單位：龍華科技大學

執行單位：龍華科技大學機械工程系



中華民國 108 年 3 月 13 日 修正

**壹、活動說明**

一、活動名稱：107學年度全國高中職/大專院校CNC加工競賽

二、目的：

- (一) 為鼓勵學生重視CNC加工技能，促進校際間相互觀摩切磋以提高技術水準，因應國家CNC加工發展之需要，達成推廣CNC高端加工技能之目標。
- (二) 建立學生高端CNC加工技能，縮短未來學生就業之落差，為業界培育未來之人才。

**貳、活動辦理單位與聯絡方式**

一、指導單位：教育部技職司

二、主辦單位：龍華科技大學

三、執行單位：龍華科技大學機械工程系

四、協辦學校：虎尾科技大學、勤益科技大學、正修科技大學、新北市立泰山高級中學、臺北市立大同高級中學、國立臺北科技大學附屬桃園農工高級中等學校、新北市立新北高級工業職業學校、新北市立三重高級商工職業學校、臺北市立南港高級工業職業學校、新北市私立智光高級商工職業學校、新北市立瑞芳高級工業職業學校、臺北市立松山高級工農職業學校、新竹縣私立內思高級工業職業學校、新竹市天主教磐石高級中學

五、協辦單位：馬路科技顧問股份有限公司、台灣儀器行、睿志科技有限公司、達康科技國際股份有限公司

六、聯絡方式：

- (一) 聯絡人：賴宗毅老師(分機5142)、廖剛佑老師(分機5103)、鄧翔明老師(分機5103)
- (二) 聯絡電話：02-82093211
- (三) E-mail：ianlai@mail.lhu.edu.tw

**參、報名與競賽****一、參賽資格**

高中組：公私立高中職等學校(含夜間部、建教合作班及綜合高中專門學程)在學學生(含延修生)。

大專組：公私立大專院校(含夜間部及建教合作班)在學學生(含延修生)。


(三) 競賽職類以團隊組合方式參賽者，報名之組合名單不得變更。每隊指導老師至多1名，學生至多3名，指導老師限屬該校專任教師，學生限屬該校之在校學生。

**二、報名方式**

- (一) 報名期間：108年3月25日至108年3月29日下午5時止，逾期恕不受理。
- (二) 報名方式：掃描 QR code 連結報名。

**三、競賽主要日程表**

(一) 高中組：

報名連結	3/25~3/29 下午5時止		掃描 連結報名
------	--------------------	---	---------

公佈題目	4/1	 掃描  下載題目
競賽	4/1~4/12	請指導老師鼓勵參賽隊伍利用所屬學校之機器設備加工成品
收件時間	4/12(含)以前 寄達或繳交 成品實物及 加工流程紀錄	1. 郵寄及現場繳交 2. 需註明「CNC加工競賽-高中組」 3. 加工流程紀錄(請見附件一)
審查		量測尺寸與幾何公差
成績公告	4/30前	公告名次
頒獎典禮	5月	於龍華科技大學頒獎(日期另行通知)

## (二) 大專組:

報名時間	3/25~3/29下 午5時止	 掃描  連結報名
公佈題目	4/1	 掃描  下載題目
競賽	4/1~4/12	請指導老師鼓勵參賽隊伍利用所屬學校之機器設備加工成品
收件時間	4/12(含)以前 寄達或繳交 成品實物	1. 郵寄及現場繳交 2. 需註明「CNC加工競賽-大專組」
審查		量測尺寸與幾何公差
一階段成績 公告	4/30	公告並個別通知入圍口試組別
口試報告	5/6	聘請產訓專家口試 現場簡報15分鐘、問答10分鐘
二階段成績 公告	5/10	公告名次
頒獎典禮	5月	於龍華科技大學頒獎(日期另行通知)

## 四、成品繳交及口試

(一) 成品收件處：桃園市龜山區萬壽路一段300號，龍華科技大學 機械工程系  
電話：(02)82093211 轉5142。

(二) 大專組口試報告地點：龍華科技大學機械工程系 B203會議室  
附件二、來校交通路線及乘車路線圖  
附件三、校園平面圖

## 肆、競賽獎勵

一、高中組：取前三名及佳作，獎勵方式如下：

第1名：獎金新臺幣5萬元、獎狀乙幀。

第2名：獎金新臺幣3萬元、獎狀乙幀。

第3名：獎金新臺幣1萬元、獎狀乙幀。  
佳作5名：獎金新臺幣5仟元、獎狀乙幀。

二、大專組：取前三名及佳作，獎勵方式如下：

第1名：獎金新臺幣5萬元、獎狀乙幀。  
第2名：獎金新臺幣3萬元、獎狀乙幀。  
第3名：獎金新臺幣1萬元、獎狀乙幀。  
佳作5名：獎金新臺幣5仟元、獎狀乙幀。

三、參賽隊伍只要有繳交工件，主辦單位將敬致指導老師每隊2仟元指導費。

### 伍、預期效益

- 一、本競賽之參賽作品為累積學生在校所學之技能展現，除了有利於學生縮短在學與就業之落差，更能使產業了解學生之技術能量，促成未來就業機會。
- 二、主辦單位將優先推薦獲獎隊伍至贊助企業面試，促成就業機會。



附件一、工作流程紀錄表(本頁可視需要增加，但最多 5 頁)

## CNC 加工競賽-高中組-製作流程

參賽單位：龍華科技大學-機械工程系

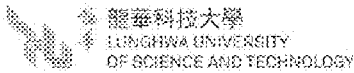
指導老師：王大明

參賽選手：趙小全、孫小可、李小愛

圖片大小:7.5cmX5cm 圖面需清晰，不得有晃動、黑影、曝光 部分照片需含學生操作情形	
圖 1 使用設備	圖 2 使用夾具
	
圖 3 G54 座標系設定	圖 4 使用刀具
圖 5 使用工法	圖 6 步驟一
圖 7 步驟二	圖 8 步驟三

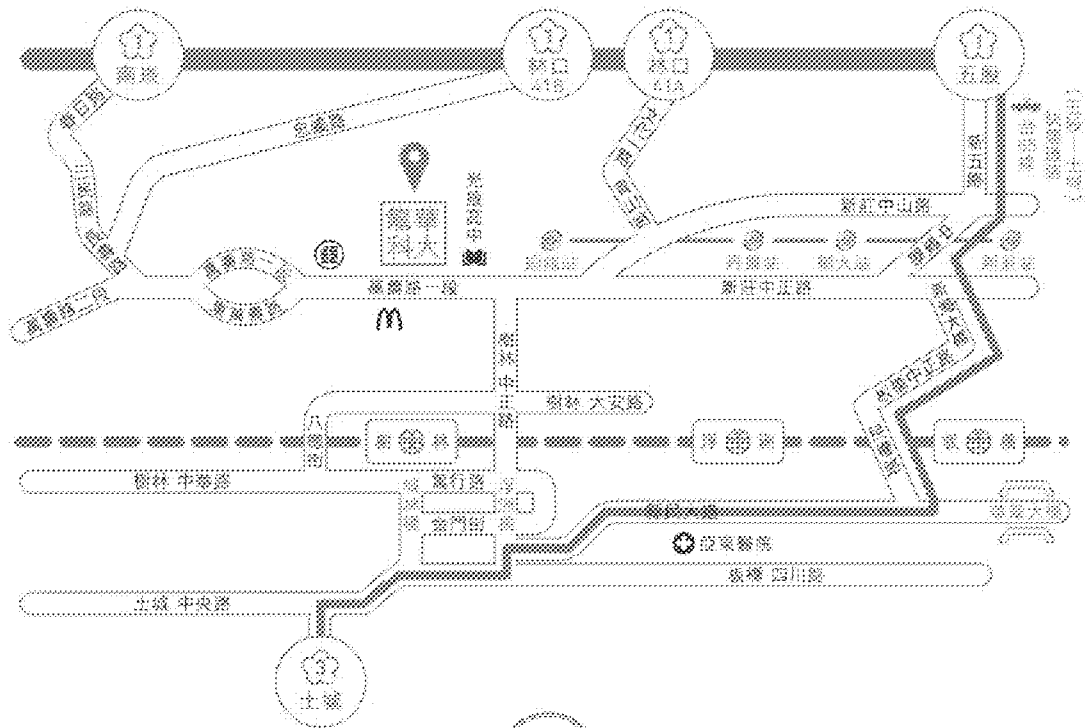


附件二、來校交通路線及乘車路線圖



33308 桃園縣龜山鄉高寮路一段300號  
300 Wanshou Road Section 1, Guishan Shiang,  
Taoyuan County 33308 Taiwan

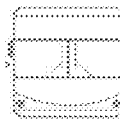
交通路線圖



高橋板橋站  
轉乘往迴龍之客運  
約50分鐘抵達

臺灣樹林站  
轉乘往迴龍之客運  
約45分鐘抵達

捷運迴龍站  
轉乘往迴龍之客運  
約3分鐘抵達



國光客運  
1803 基隆-中壢

新竹客運  
5675 橫梅-新莊

三重客運  
635 臺北-迴龍  
636 國璣-迴龍  
610 土城-迴龍  
9102 臺北-桃園  
橋21 中港-迴龍  
藍37 捷運板橋站-迴龍  
602 桃園大有路-迴龍捷運站

桃園客運  
5009 桃園-新莊  
9102 桃園-臺北

桃園捷運綠線先導公車  
BR 桃園-捷運迴龍站  
601 內壢-捷運迴龍站



下一站：龍華科技大學



附件三、校園平面圖



龍華

# 龍華科技大學

LUNGHWA UNIVERSITY  
OF SCIENCE AND TECHNOLOGY

## 校園配置圖



- D棟** 創新育成中心 (Innovation Incubator Center)
- E棟** 品質研究所 (Quality Research Center)  
品質管理學院 (College of Quality Management)  
品質管理學院 (College of Quality Management)
- F棟** 數位內容研發技術研發中心 (Digital Contents Research Center)  
數位內容研發技術研發中心 (College of Digital Contents Research Center)  
數位內容研發技術研發中心 (College of Digital Contents Research Center)  
數位內容研發技術研發中心 (College of Digital Contents Research Center)
- G棟** 人文學院 (College of Humanities and Design)  
人文學院 (College of Humanities and Design)
- H棟** 國際交流中心 (International Exchange Center)

- K棟** 國際企業管理學院 (College of International Business Administration)  
國際企業管理學院 (College of International Business Administration)  
國際企業管理學院 (College of International Business Administration)  
國際企業管理學院 (College of International Business Administration)
- L棟** 資訊管理學院 (College of Information and Communication Management)  
資訊管理學院 (College of Information and Communication Management)
- S棟** 師範學院 (College of Education)  
師範學院 (College of Education)
- P棟** 應用科學學院 (College of Applied Science and Technology)  
應用科學學院 (College of Applied Science and Technology)

- N棟** 圖書館 (University Library)  
圖書館 (University Library)
- 演說大樓** (Speaking Building)
- 大門** (Main Gate)

- T棟** 師範學院 (College of Education)  
師範學院 (College of Education)
- U棟** 學生事務處 (Student Affairs Office)  
學生事務處 (Student Affairs Office)