



新日興股份

新日興股份有限公司

# 新日興

1

公司簡介

2

企業文化

3

公司據點

4

產品沿革

5

福利措施

# 公司簡介

**新日興股份有限公司(股票代號3376)，創立於1965年。**

以精密彈簧產業起家，並於1990年進軍Hinge設計製造，隨著筆電轉型為輕薄的趨勢，以及穿戴式產品之興起，公司於2006年設置金屬射出成型事業群(MIM)，此生產技術除具備塑膠射出成型的靈活度外，更具備金屬粉末冶金零件獨特之高強度。

**全球最專業之樞紐及精密零件製造**



**SZS**

© SHIN ZU SHING CO., LTD., since 1965.



# 企業文化

---

## 誠信正直

為人誠實、講信用、言行一致、不貪污、不違紀犯法，講求公平合理

## 創新求變

因應環境變化，整合資源，對問題改善，以不斷創新改進，提高工作效能

## 專業學習

增強求知慾與學習能力，主動吸收新知，以充實自己的專業職能，樂於分享

## 圓融和諧

部門間相處和諧，良性互動，發揮效能；強化組織能力，創造公司永續經營競爭

# 公司據點

## 台灣地區

- 新日興股份有限公司(台灣總部)
  - 新北市樹林區俊英街174號
- 三俊廠
  - 新北市樹林區三俊街69號
- 新樹廠
  - 新北市新莊區新樹路529號

## 新加坡地區

- 新加坡辦公室
  - 8 Boon Lay Way #05-13  
Tradehub21 Singapore



## 中國地區

- 欣日興精密電子(蘇州)有限公司
  - 中國江蘇省蘇州市甬直鎮經濟開發區鴻運路1號
- 智群精密電子(蘇州)有限公司
  - 中國江蘇省蘇州市甬直鎮經濟開發區鴻運路6號
- 昆山呈杰電腦配件有限公司
  - 中國江蘇省昆山市張浦鎮南港富利路118號
- 泓興精密電子(福清)有限公司
  - 中國福建省福清市融僑經濟開發區光電科技園區西環北路斯泰克工業園5號樓1F/2F
- 東莞呈越電腦配件有限公司
  - 中國廣東省東莞市大朗鎮仙村深龍路58號

# 產品沿革

1965 Spring 彈簧

1981 Stamping 沖製

1990 Hinge 樞紐

2001 Lathe 車製件

2006 MIM 金屬射出

2012 NB Hinge NB樞紐

2014-2021 Twin-Axis Hinge Wwearable Part 穿戴式裝置



# 主要商品及服務項目

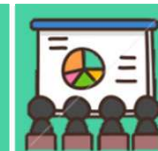
產品類別	重要用途及功能
樞紐製件	主要應用於電腦、電子、光學、家電、資訊、通信、儀器等产品之連接軸，如商用NB樞紐、工業用NB樞紐、軍事用NB樞紐、LCD Monitor、TWS(無線藍芽耳機)配件樞紐等
沖壓製件	沖壓至、成型件之模具製造設計等
彈簧製件	主要應用於電腦、電子、光學、家電、資訊、通信、儀器、汽機車、腳踏車等产品之開關連結器等
金屬射出成型	主要應用於電子業(如：電腦週邊零件、穿戴式產品、平板電腦零件及數位相機零件等)、醫療業(如手術機械、牙科器械等)
車銑製件	主要應用於電腦、電子、光學、家電、通信、儀器、汽車、醫療等产品之開關連結器等
其他	適用所有產品設備之零組件之開發及配件產品等

# 福利措施-福利項目



週休二日

新進、在職教育訓練



健康檢查

專責護士、臨場醫師服務



勞健保、勞工退休金提撥

勞資關係和諧：定期召開勞資會議、勞安會議





# 福利措施-福利項目

---



生日禮金

三節禮金或禮品



員工旅遊

子女教育補助



婚喪喜慶及住院醫療慰問金

子女托兒津貼補助-永松幼兒園



A faint, grid-patterned world map is centered in the background of the slide.

**THANK  
YOU**

