



易發精機

EASY FIELD CORPORATION

公司簡介

EFC Group
HR Dept.

目錄

- 1 公司簡介 
- 2 實習職缺 
- 3 福利制度 

易發精機簡介

1988年創立
超過33年歷史

2019年掛牌上櫃
6425 TT



公司產品
自動化生產設備

銷售全球 

集團人數
600+

經營據點



易發精機

EFC集團總部

台灣/桃園市中壢區



崑山東野

EFC集團崑山廠

中國/江蘇省崑山市

東野精機

中壢本廠

台灣/桃園市中壢區

台南廠

台灣/台南市永康區



OUTSTANDING **EFC**
TECHNOLOGY
RUNNING INFINITE VALUE

集團簡介



易發精機股份有限公司
中壢工業區



設立日期
實收股本
廠房面積
員工人數
主要領域

1988年08月22日

新台幣4.2億元

約4500坪

217人

面板、半導體設備

東野精機股份有限公司 東野精機(昆山)有限公司
中壢、台南 昆山



1993年09月01日

新台幣9000萬元

約3650坪

197人

鋁擠型、OEM設備



2010年06月25日

美金1500萬元

約4400坪

194人

動力電池、面板設備

易發精機 X 產品類型



製程設備

光電
面板

半導體

AI
人工
智慧

AOI
影像
辨識



核心技術

壓合

車載裝置



智慧手機

OLED



貼合



智慧手錶

指紋辨識



智慧眼鏡

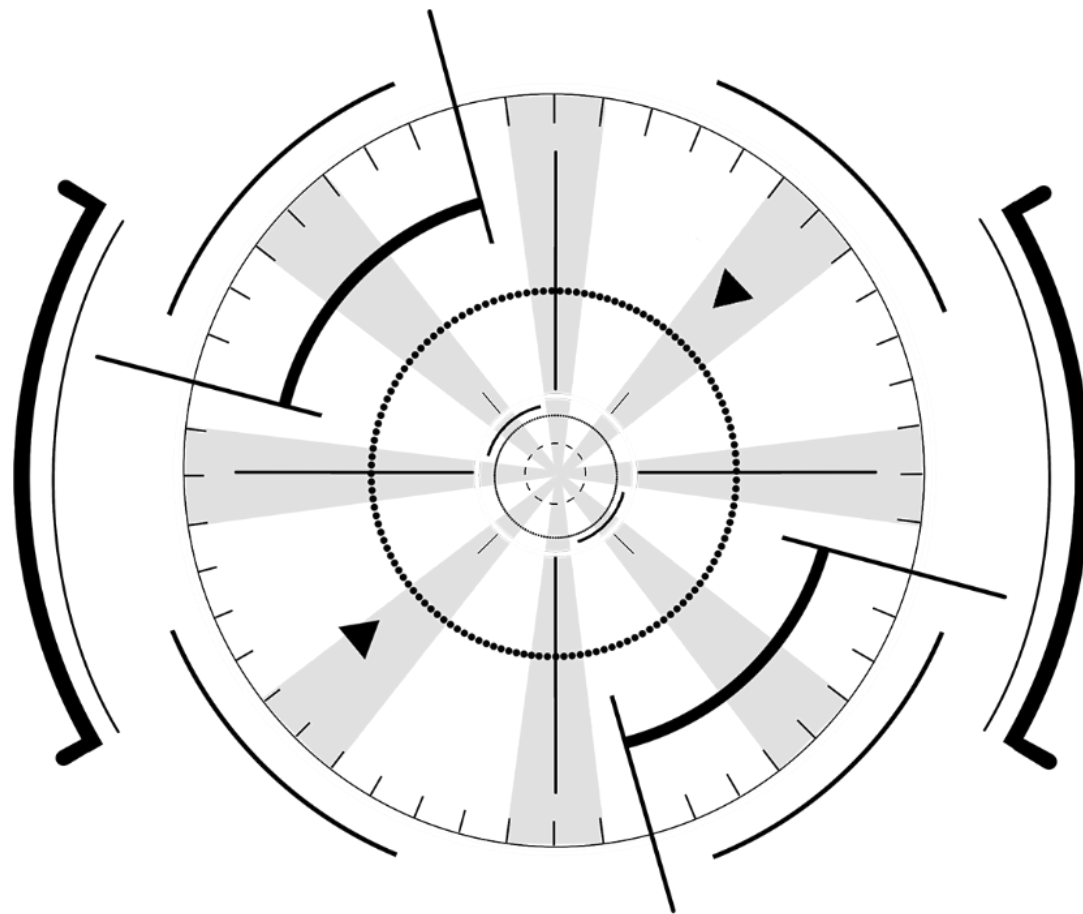


曲面玻璃

大尺寸
電視



對位



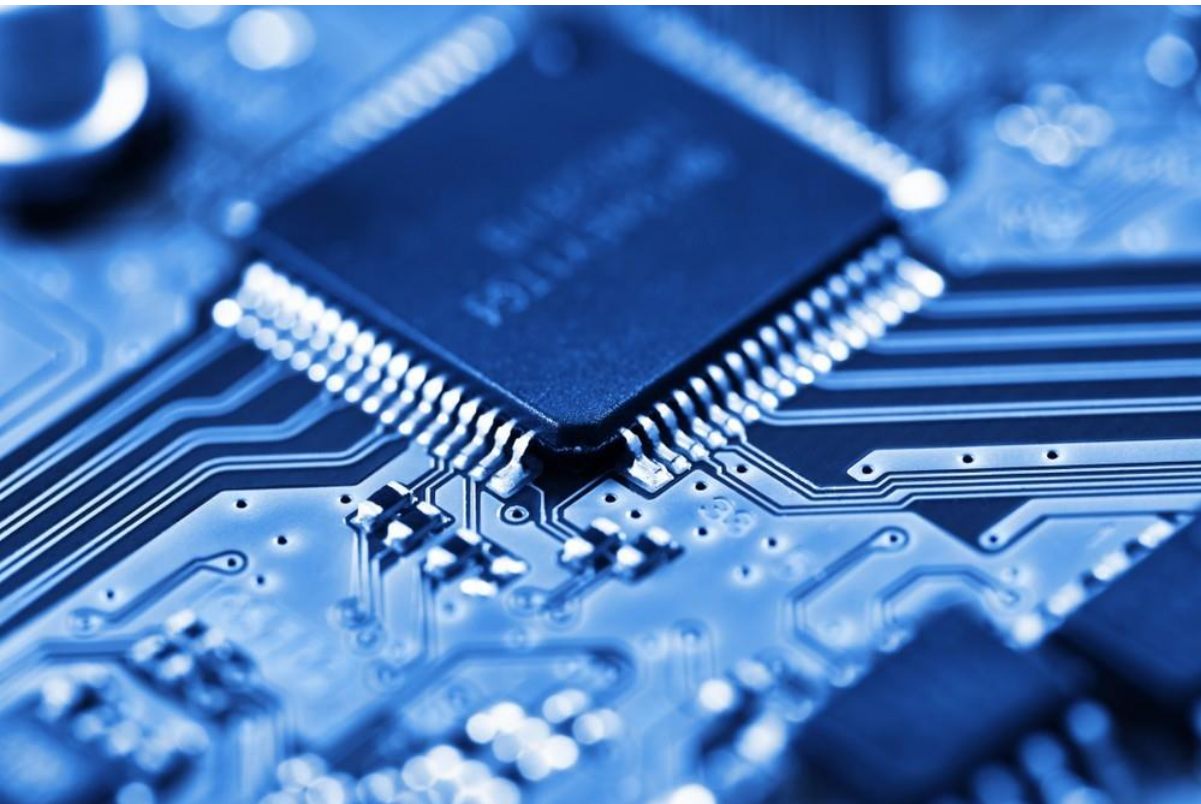
猜猜看



1根頭髮 = ? 微米

(1微米 = 0.0001 公分)

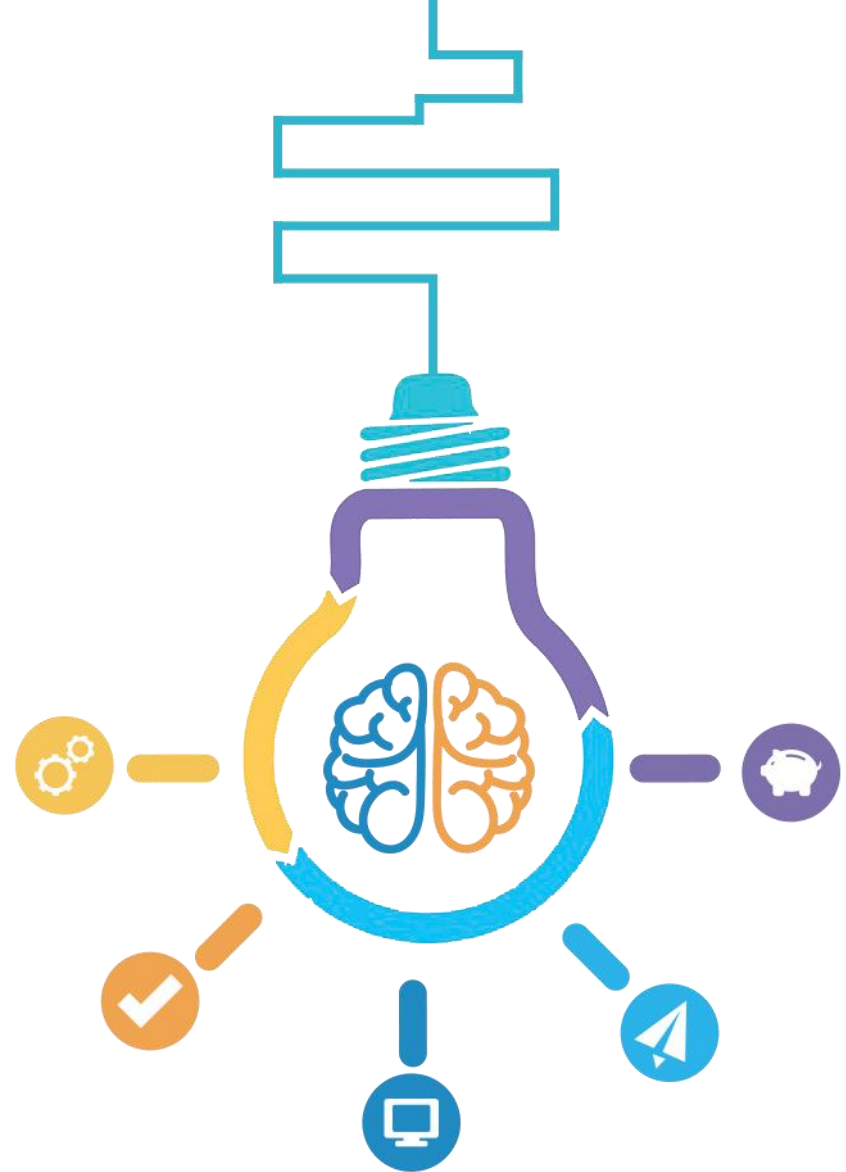
核心技術 X 壓合精度



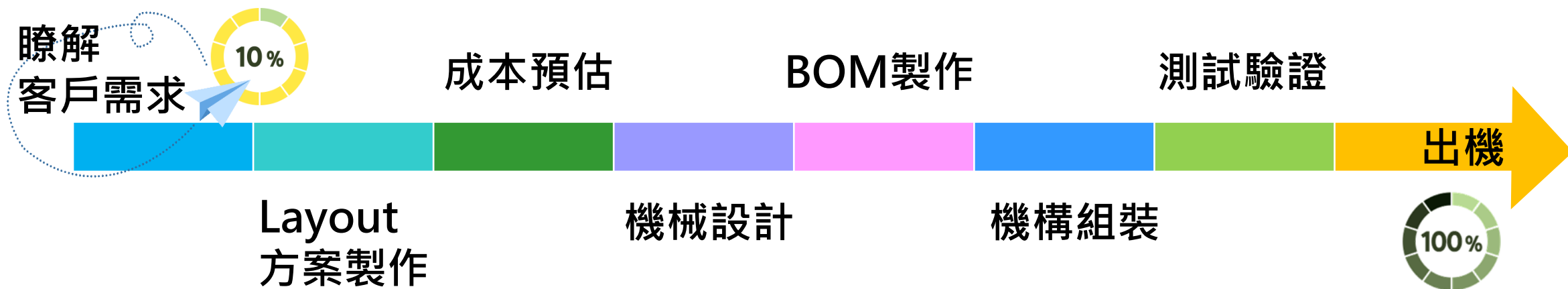
壓合精度 2微米=0.0002公分

1根頭髮 65微米=0.0065公分

機構設計工程師 實習工作介紹

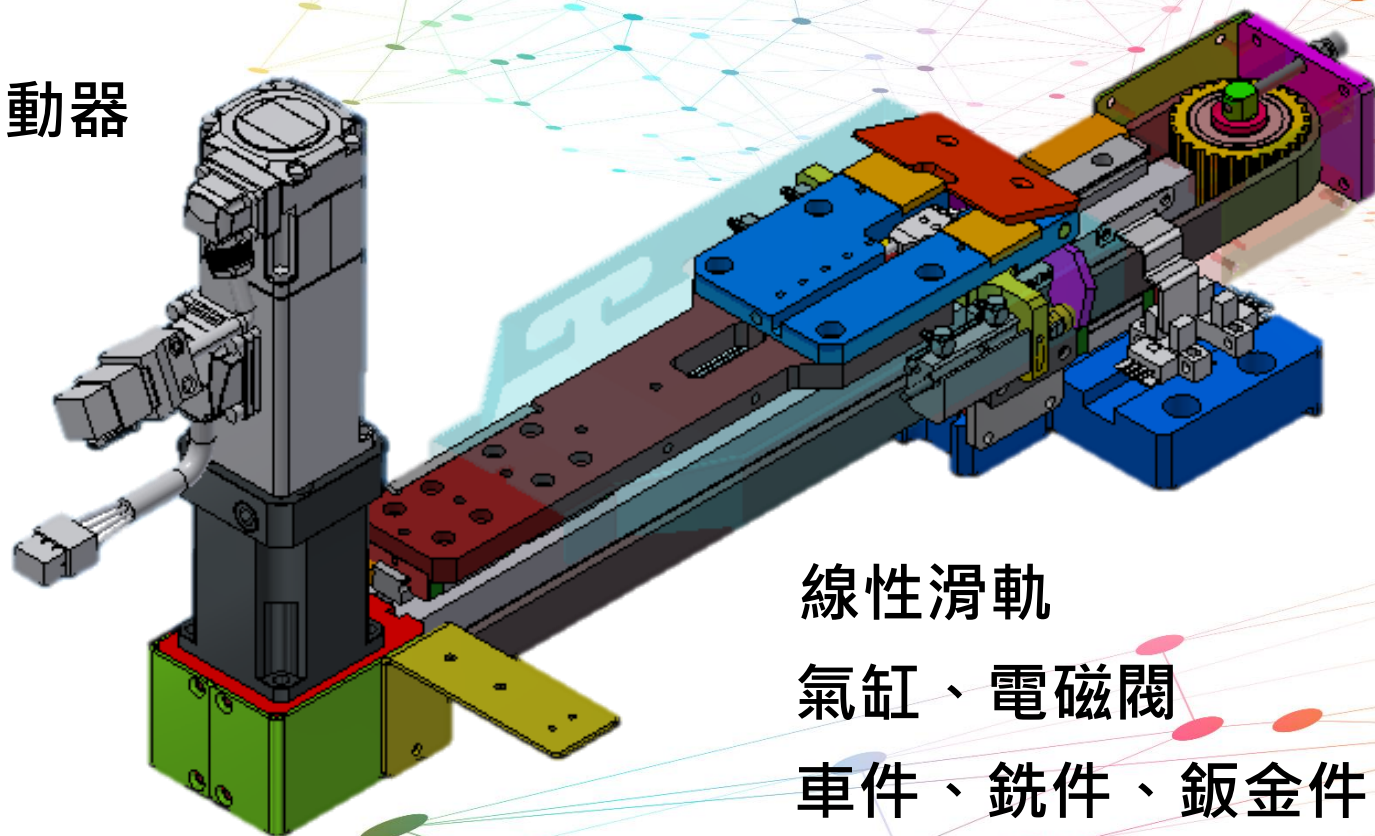


工作內容



機械設計

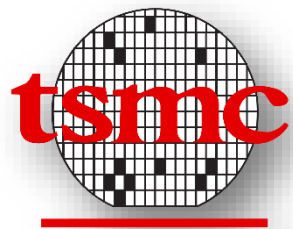
馬達、驅動器



軸承、皮帶輪、皮帶
Sensor


線性滑軌
氣缸、電磁閥
車件、銑件、鈹金件

主要銷售客戶



Join us

職務說明

- 職務名稱：機構工程師
- 工作時間：7:50~17:10
- 薪資待遇：29,040元
- 工作內容：自動化機構設計、
設備機構之改良設計、
工程分析(CAE)、
機台SEMI安規設計
- 工作地點：桃園市中壢區自強四路3之2號  中壢工業區

Mentor學長帶我飛

連線
光卡



輔導員



訓練
計畫



Mentor 學長帶我飛



北科實習群

學長罩我

訓練計畫

01

製造流程訓練

參與生產流程、設備組裝手法
工廠自動化機械零件、控制元件

02

機構設計訓練

3D繪圖訓練
工程圖繪製

03

系統工程設計

實務執行自動化機構設計
開發專案可行性評估

學習技能



自動化
機械
生產流程



系統設計
與
電腦繪圖



機械
元件選用
及設計

精密機構
定位
及調整

公司福利

免費員工制服
免費午晚餐
定期聚餐補助
休閒咖啡廳


國內外旅遊補助
家庭日
員工福委會及各式社團活動
各種節慶活動

年終獎金、分紅獎金
三節禮金(禮品)及生日禮金

年終旺年會
公司全額補助團體保險
(壽險、意外、住院醫療險)
每年定期健康檢查
婚喪喜慶及生育補助
模範員工及資深員工表揚



租屋補助

 居住地(或戶籍地)於桃園以外 



租金補助 每月上限 最長補助
80% 5000元 12個月

加入易發

易起發光